



– Кирилл Вячеславович, из каких этапов состоит имплантация зубов?

Имплантация зубов состоит из двух основных этапов: хирургического, в котором непосредственно происходит установка имплантата пациенту, и ортопедического, в котором на имплантат устанавливается зубная коронка.

– С чего лучше всего начинать имплантацию зубов?

Любое протезирование зубов начинается с консультации врача стоматолога-ортопеда, при проведении которой в данном случае он определяет, какой протез на имплантатах (коронки, мостовидный протез, протез по системе «все на четырех», etc.) будет необходимо установить пациенту.

При наличии у пациента зубных протезов, непригодных к дальней-

Подготовка к имплантации зубов. С чего начать?

Чтобы вернуть привлекательную улыбку, можно безболезненно восстановить зубы благодаря современным методикам. Одна из них – имплантация зубов. Имплантация – это один из видов протезирования зубов. С чего начинать имплантацию? На вопросы наших читателей отвечает врач стоматолог-ортопед Алфеев Кирилл Вячеславович.

шему использованию, их нужно будет заменить, перед тем как приступить к имплантации.

После этого врач стоматолог-ортопед направляет пациента на консультацию к стоматологу хирургу-имплантологу.

– Как проходит первая консультация с имплантологом?

На первой консультации он выясняет состояние здоровья пациента, его привычки (употребление кофе, курение и т.д.), которые могут негативно повлиять на операцию по установке имплантата, а пациент может предварительно узнать, можно ли делать имплантацию зубов, а также определиться с предполагаемым планом лечения, получить ответы на интересующие вопросы.

– Какие анализы сдают перед имплантацией зубов?

Перед имплантацией зубов сдают кровь на общий анализ, если есть

хронические заболевания, то проводят отдельно диагностику. Кроме этого проводится компьютерная томография, чтобы в целом оценить состояние зубов, костной ткани и выявить возможные проблемы. Если выявлены относительные противопоказания, они устраняются. Например, недостаток костной ткани челюсти восполняется в ходе операции костной пластики.

– Нужна ли специальная подготовка к этой процедуре?

Перед имплантацией зубов обязательно проводится санация полости рта. Лечение зубов, воспаления десен, различные инфекции пролечиваются заранее. На момент установки имплантатов не должно быть противопоказаний. Важно и общее состояние организма. Врач обращает внимание на его индивидуальные характери-

стики и назначает дополнительные методики обследования в соответствии с ними. Желательно, чтобы пациент был абсолютно здоров перед имплантацией зуба. За счет этого удастся свести к минимуму любые неприятные последствия.

При отсутствии противопоказаний и исходя из рекомендации стоматолога-ортопеда, имплантолог подбирает нужный для пациента имплантат. Тщательная подготовка к имплантации – залог успешного результата.

– Существуют ли ограничения по возрасту?

Как правило, жесткие ограничения отсутствуют. Даже у пожилых пациентов, чей возраст превышает 70 лет, наблюдаются хорошие результаты.

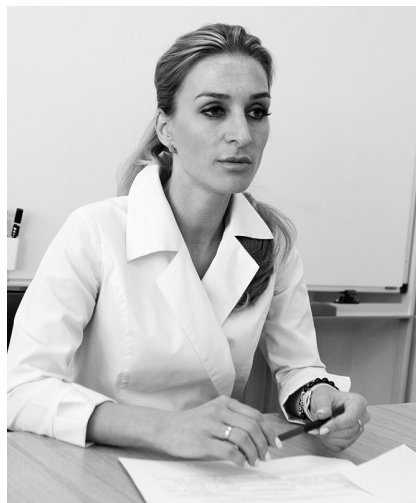
– Насколько болезненна эта процедура?

Если запланирована имплантация зубов, подготовка к операции дает возможность подобрать анестезию для исключения болевых ощущений. Пациентам сегодня доступны качественные обезболивающие, которые позволяют проводить имплантацию зубов без боли.

– Как долго могут прослужить имплантаты?

Срок службы как таковой отсутствует в отношении зубных имплантатов. Если имплантат хорошо приживется, человек будет пользоваться им всю свою жизнь. Чтобы этого добиться, нужно придерживаться общих правил гигиены, свести травмы челюсти к минимуму, помогут профессиональная чистка в клинике, а также регулярная чистка на дому. Все это продлит срок службы имплантатов, послужит гарантией здоровья полости рта. ■

Квалифицированные стоматологи – во всех районах региона



Специалисты областной стоматологической поликлиники выезжают в отдаленные районы для обследования жителей.



Областная стоматологическая поликлиника впервые начинает применять выездные формы работы. С июля этого года специалисты поликлиники начали выезжать во все районы области и консультировать жителей отдаленных населенных пунктов. Приемы ведутся на базе районных поликлиник.

– Мы проанализировали наличие и отсутствие в районных больницах узких специалистов и пришли к выводу, что во многих районах кроме стоматологов острая нехватка хирургов, ортопедов, ортодонтов, – рассказала главный внештатный специалист департамента по стоматологической помощи Елена Дробышева. – Поэтому было принято решение организовать выезды этих специалистов в районы региона. Они будут осматривать пациентов на месте по предварительно подготовленным ЦРБ спискам, корректировать лечение или, если это требуется, направлять на оперативные вмешательства в областную клинику. Выезды организованы как для взрослых, так и для детей.

Кроме того, с июня стартует еще один глобальный проект. Он также будет реализовываться в нашем регионе впервые. На базе областной поликлиники будет проводиться онкоскрининг. Для этого медицинское учреждение закупает специальное оборудование, которое будет выявлять предраковые состояния на слизистой оболочке полости рта в амбулаторных условиях. Далее такие пациенты будут направляться в онкологический диспансер и к онкологам по месту жительства.

– Онкоскрининг входит в программу ОМС. Мы планируем выделить определенный день для таких пациентов.

Если есть подозрения, такого пациента мы будем наблюдать. После определенного терапевтического лечения. Если ситуация повторится, через 2 недели пациент будет направлен в специализированную медорганизацию для необходимого лечения, – сообщила Елена Дробышева.

Кроме того, Елена Валерьевна отметила, что уже этим летом планируется провести ремонт в детской поликлинике на проспекте Ленина. Более комфортной и приятной станет зона ожидания. Будут обновлены стены учреждения, отремонтируют и ряд кабинетов в главном корпусе взрослой поликлиники. ■

